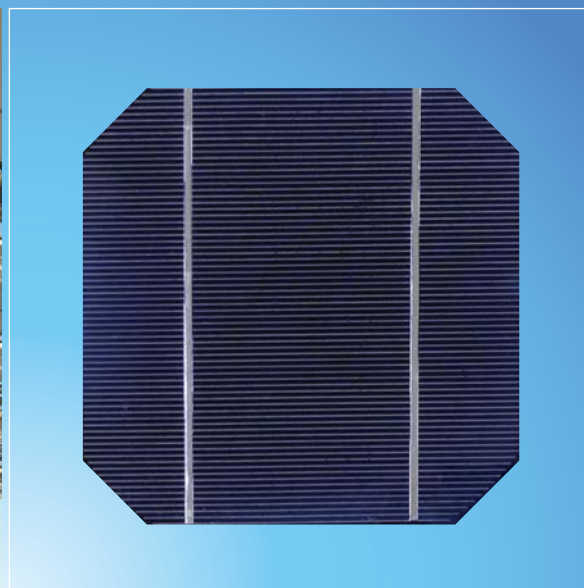




住軽日軽エンジニアリング エコロジーシリーズ

# 両面受光型ソーラーガラスパネル付 シェルター／高欄



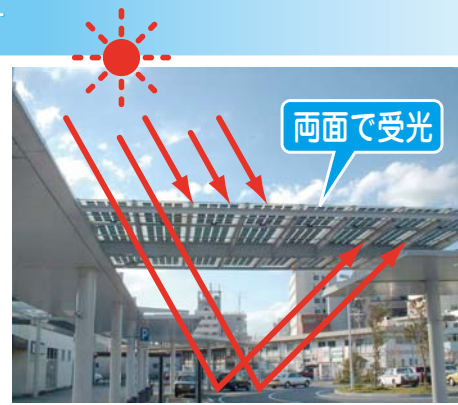
※表紙写真は製品イメージです。

◎環境配慮型オープンスペースの提案

◎日射と視線を適度に遮り、快適な屋外環境を提案

## 両面で光を吸収し効率的に太陽光を受光します

強化合せガラスの間に両面受光のソーラーセルを挟んだ、ガラスパネルです。  
両面受光タイプなため垂直に設置することができ、従来の片側受光タイプを南面 30° の傾斜に設置したときとほぼ同等の年間発電量が得られます。また、年間発電量は設置方位によらずほぼ一定になります。



## 太陽光発電システムには2つの種類と構成があります

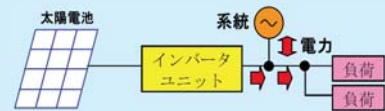
### 独立型

太陽光発電電力のみで負荷に供給します。



### 連系型

太陽光発電電力を負荷に供給します。  
余剰電力は電力会社に売電します。

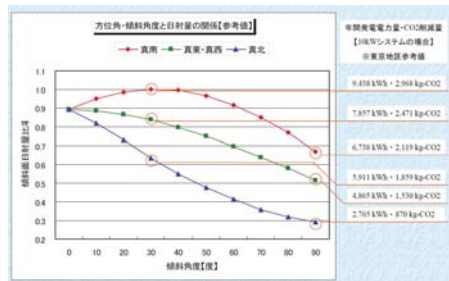


## 景観製品に適したパネル材です

表面も裏面も外観に相違がなく、方位を選ばずに設置できるため、広い面積を有した駅前広場や公共施設に適した景観材料です。

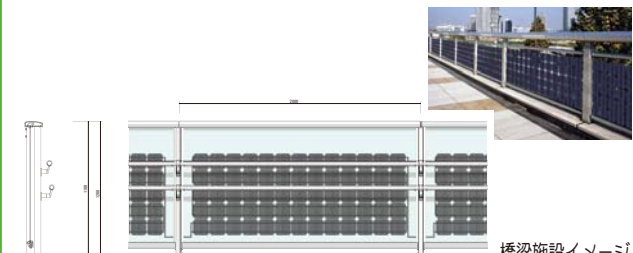
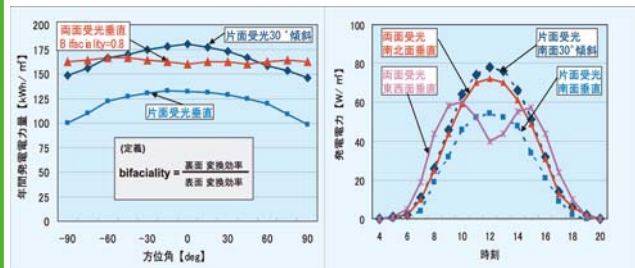


### 駅前施設／水平利用の場合



駅前施設イメージ

### 橋梁施設／垂直利用の場合



橋梁施設イメージ

※ソーラーガラスパネルは AGC 硝子建材エンジニアリング株式会社の製品です。

## 株式会社 住軽日軽エンジニアリング

本社 〒136-0071 東京都江東区亀戸2-35-13 新永ビル TEL. 03-5628-8540

<http://www.sne.co.jp>

北海道支店 〒060-0051 札幌市中央区南1条東3 北海道日伊文化会館 TEL. 011-261-4111  
 東北支店 〒983-0852 仙台市宮城野区榴岡4-2-8 テルウェル仙台ビル TEL. 022-292-7011  
 新潟支店 〒950-0965 新潟市新光町17 TEL. 025-283-6695  
 静岡支店 〒420-0859 静岡市葵区栄町1-5 ホームスト静岡ビル TEL. 054-273-8851  
 名古屋支店 〒460-0008 名古屋市中区栄2-9-26 ポーラビル TEL. 052-209-6901  
 北陸支店 〒920-0022 金沢市北安江1-3-24 ピア金沢 TEL. 076-222-3299

大阪支店 〒541-0047 大阪市中央区道修町1-5-18 道修町ビル TEL. 06-6223-3561  
 九州支店 〒812-0013 福岡市博多区博多駅東2-6-23 博多駅前第2ビル TEL. 092-436-6910  
 沖縄支店 〒900-0003 沖縄県那覇市安謝2-1-25 コウチビル 2-A1L TEL. 098-863-3723  
 山梨営業所 〒400-0801 笛吹市御坂町成田146-1 東海新日軽山梨店内 TEL. 055-263-3099  
 広島営業所 〒730-0841 広島市中区舟入町2-20 第2アイエスビル TEL. 082-297-5455